



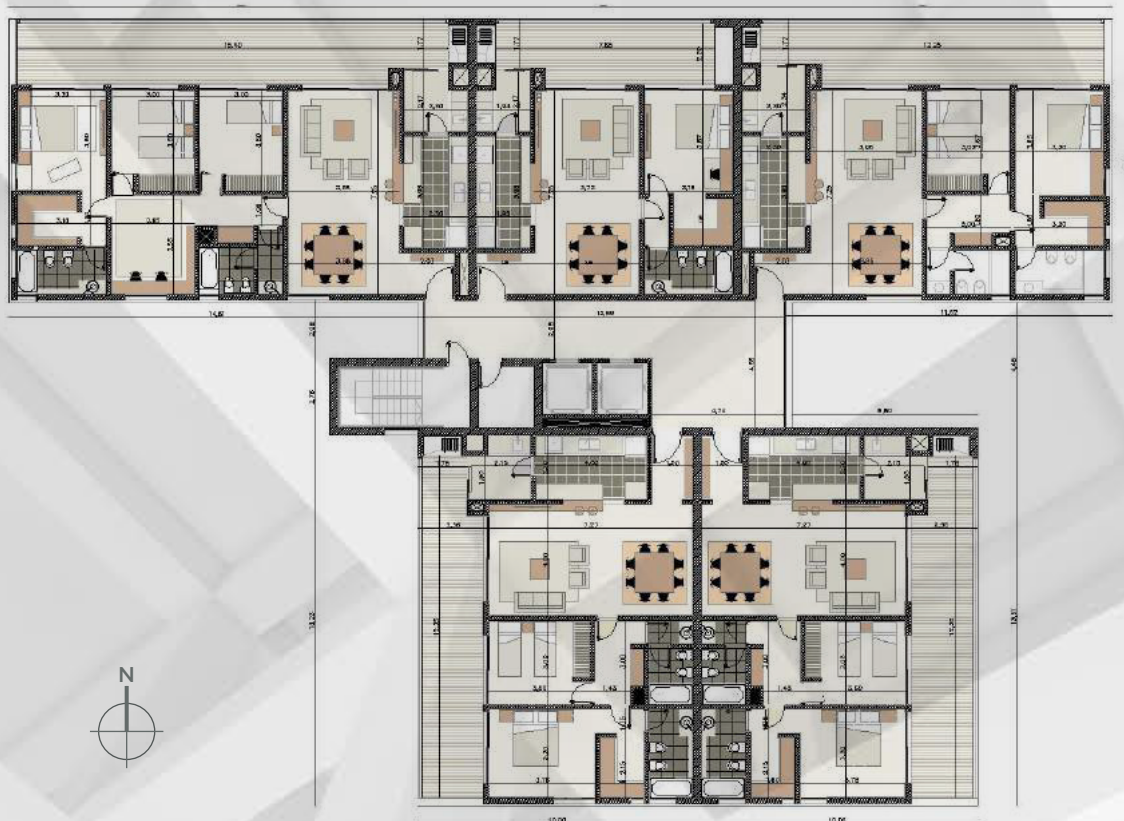
TORRE  
**CELMAN**

Juarez Celman, 1200 bis.  
**ALDEA**

TORRE CELMAN

VIVÍ RODEADO  
**DE TODO**  
**LO QUE QUERÉS**

**MAF**  
DESARROLLOS



PLANTA **TIPO**

TORRE  
**CELLMAN**



## PLANTA **BAJA**

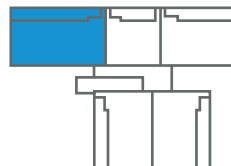
**A** Acceso peatonal, **B** Acceso vehicular planta baja, **C** Hall, **D** SUM, **E** Cocina, **F** Ingreso secundario, **G** Parrillero, **H** Piscina.

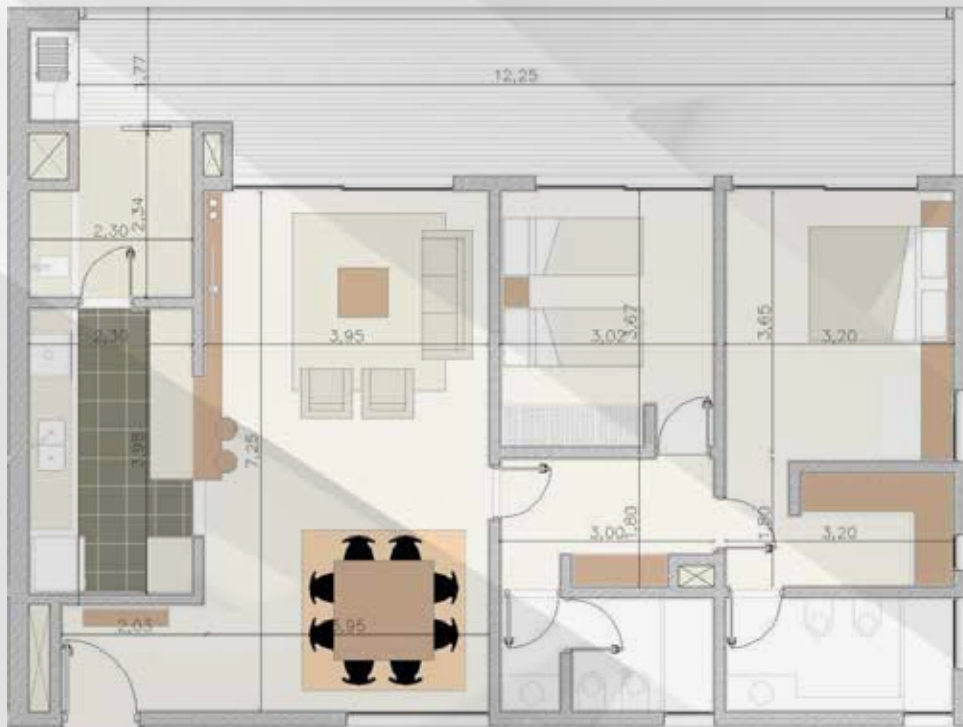


### 3 DORMITORIOS **VISTA LAGO**

#### PLANTA PISOS 1 AL 6

Superficie Interna Exclusiva: **128 m<sup>2</sup>**, Superficie Externa Exclusiva: **33 m<sup>2</sup>**, Superficie Cubierta Exclusiva: **161 m<sup>2</sup>**, Superficie Cochera Exclusiva: **24 m<sup>2</sup>**

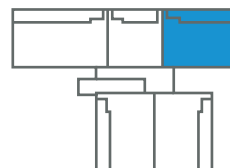




## 2 DORMITORIOS **VISTA LAGO**

### PLANTA PISOS 1 AL 6

Superficie Interna Exclusiva: **104 m<sup>2</sup>**, Superficie Externa Exclusiva: **29 m<sup>2</sup>**, Superficie Cubierta, Exclusiva: **133 m<sup>2</sup>**, Superficie Cochera Exclusiva: **24 m<sup>2</sup>**

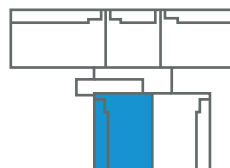




## 2 DORMITORIOS **VISTA OESTE**

### PLANTA PISOS 1 AL 6

Superficie Interna Exclusiva: **104 m<sup>2</sup>**, Superficie Externa Exclusiva: **29 m<sup>2</sup>**, Superficie Cubierta Exclusiva: **133 m<sup>2</sup>**, Superficie Cochera Exclusiva: **24 m<sup>2</sup>**.

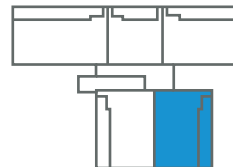




## 2 DORMITORIOS **VISTA ESTE**

### PLANTA PISOS 1 AL 6

Superficie Interna Exclusiva: **104 m<sup>2</sup>**, Superficie Externa Exclusiva: **29 m<sup>2</sup>**, Superficie Cubierta Exclusiva: **133 m<sup>2</sup>**, Superficie Cochera Eclusiva: **24 m<sup>2</sup>**

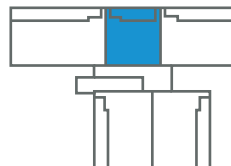




## 1 DORMITORIOS **VISTA LAGO**

### PLANTA PISOS 1 AL 6

Superficie Interna Exclusiva: **71 m<sup>2</sup>**, Superficie  
 Externa Exclusiva: **20 m<sup>2</sup>**, Superficie Cubierta  
 Exclusiva: **91 m<sup>2</sup>**, Superficie Cochera Exclusiva: **12 m<sup>2</sup>**





## DETALLES DE **TERMINACIONES**

---

- ✓ Aberturas de **aluminio**.
- ✓ Grifería baño **fv** o similar. Grifería lavadero **fv** o similar.
- ✓ Mueble baño marmol/bacha.
- ✓ Pileta cocina jhonson doble/ pileta lavadero jhonson simple
- ✓ Sanitarios **Ferrum** o similar.
- ✓ **Revestimiento** de baño y cocina.
- ✓ Muebles de cocina de **diseño completo**.
- ✓ Placard corredizo de **aluminio**.
- ✓ Piso interior en **porcelanato**.
- ✓ Piso de dormitorios en **madera flotante**.
- ✓ Piso del balcón en **cerámico**.
- ✓ Zocalos de **madera**.
- ✓ Puerta ingreso de **madera**.
- ✓ Ascensores **primera marca**.
- ✓ Calderas **duales**.
- ✓ Preinstalación **AA**.



## Somos lo que nos rodea. Somos las personas y los lugares que amamos tener cerca.

Por eso, **pensamos Torre Celman como un proyecto de vida**, para personas como vos. Una vida rodeada de naturaleza, tiempo y espacio.

**En la mejor zona de Aldea**, con frente al norte, sobre Avenida Schweitzer e ingreso principal sobre calle Celman, y un fácil acceso desde Fisherton y Jorge Newbery.

Muy cerca de los principales centros educativos y clubes de la zona Oeste y de los nuevos centros comerciales de Fisherton y Funes.

**Torre Celman es un condominio en altura**, de sólo 6 pisos, desarrollado en un terreno de 4.100 m<sup>2</sup> donde priorizamos los espacios verdes comunes y las vistas desde cada unidad.

Para **vivir con toda la comodidad y seguridad de un departamento**, al mismo tiempo que salís y te encontrás con un parque con pileta y un SUM con parrilleros.

Torre Celman **es la vida que querés, a tu alrededor.**

---

**Dirección:** Shopping Plaza Open Mall Oficina 7 - Fisherton, Rosario

**Teléfono:** (0341) 300 1562 | **Facebook:** mafdesarrollos

COMERCIALIZA: